

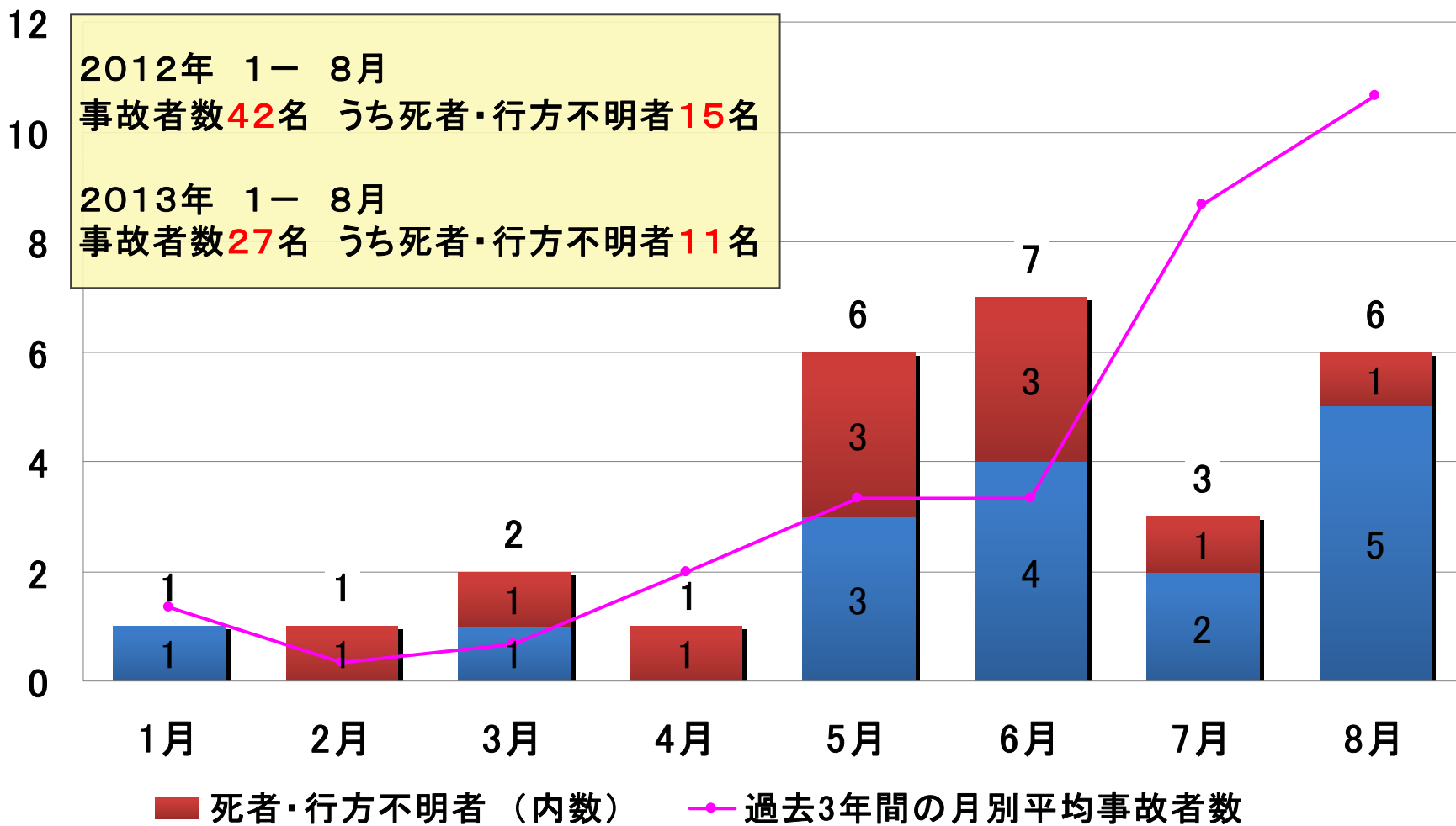
2013年(1~8月)  
レジャーダイビング事故発生状況(速報値)



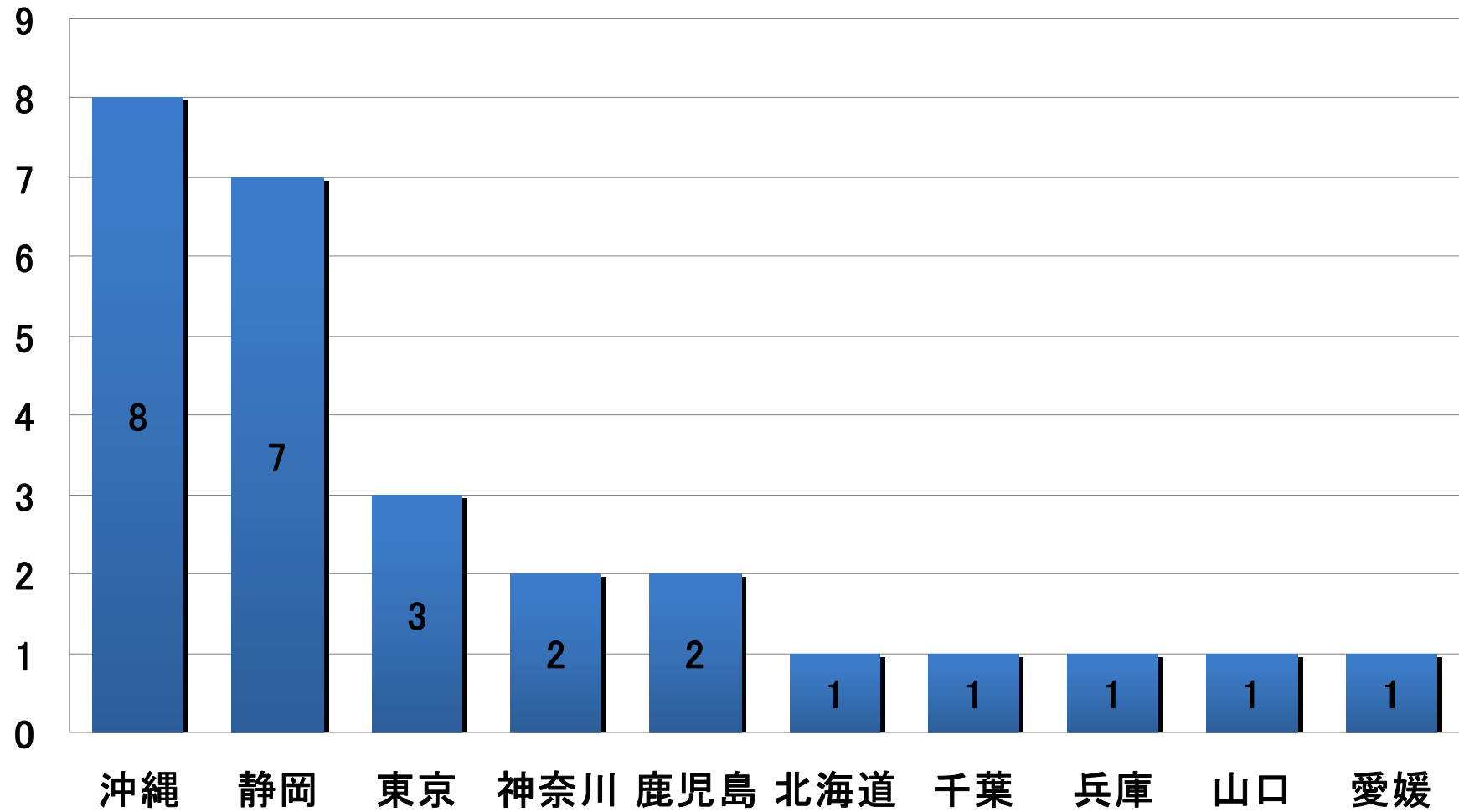
海上保安庁 救難課  
マリンレジャー安全推進室

*JAPAN COAST GUARD*

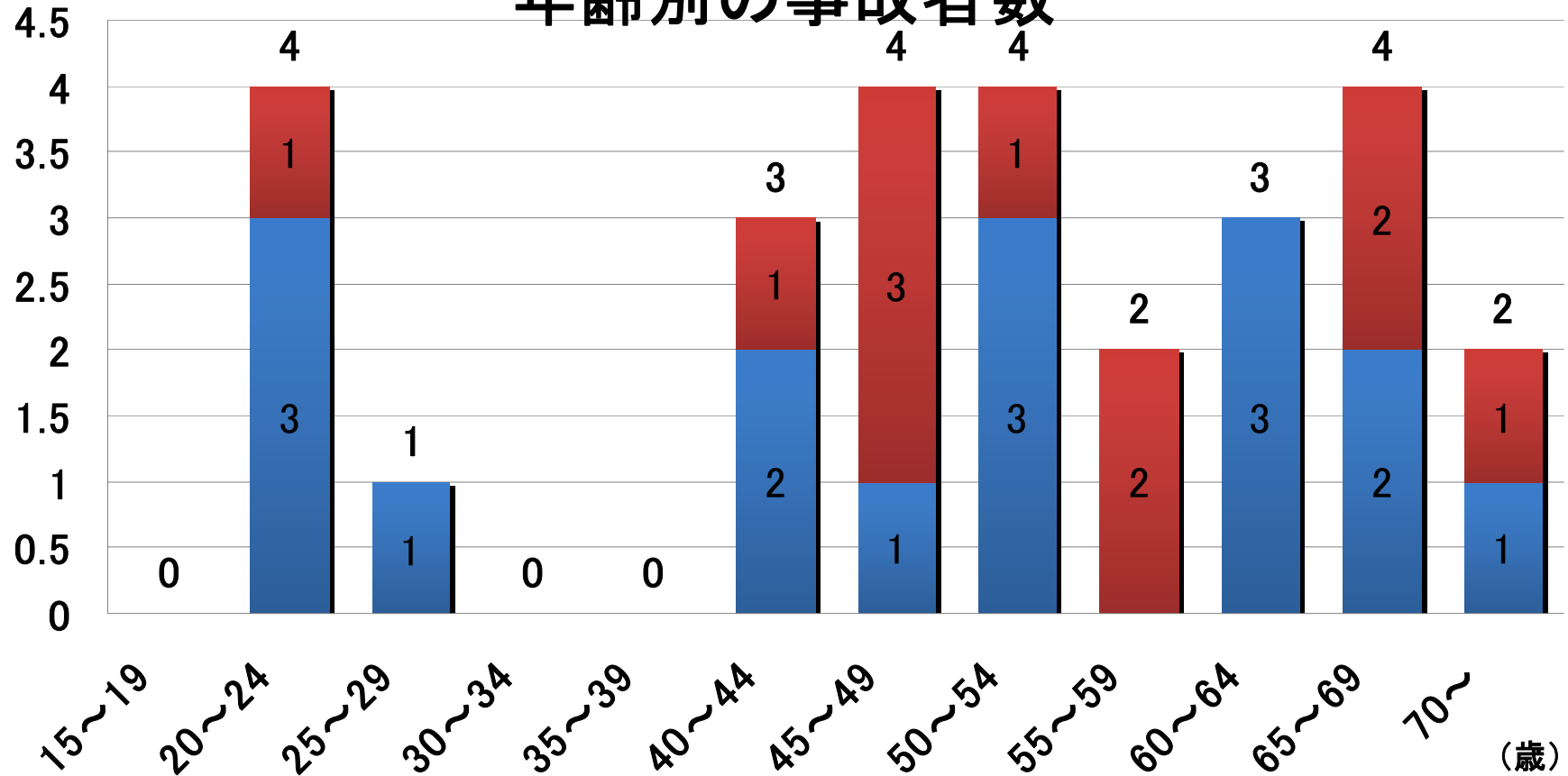
# 月別の事故者数



## 発生県別の事故者数



## 年齢別の事故者数



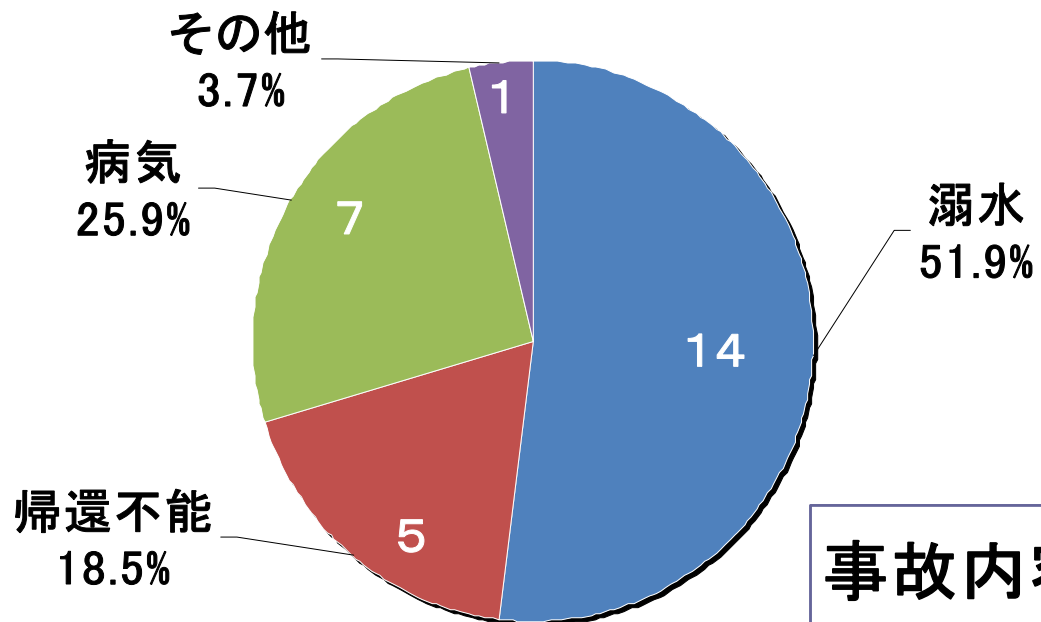
事故者のうち、40歳以上の占める割合は約81%

40歳以上の事故者のうち、死者・行方不明者の占める割合は約45%

死者・行方不明者のうち、40歳以上の占める割合は約91%

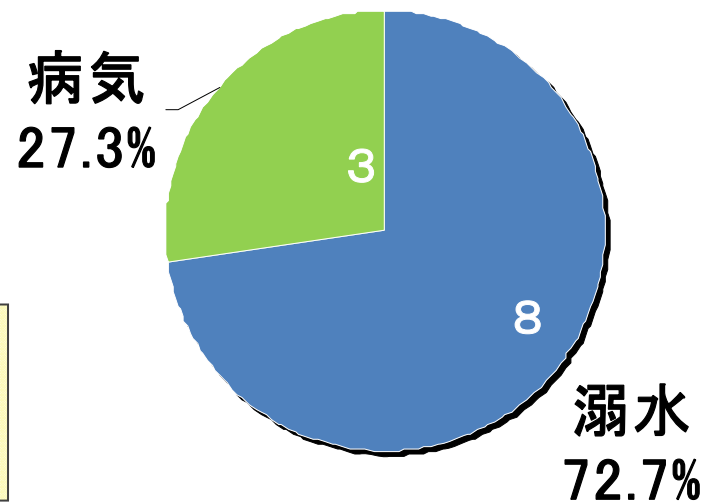
■ 死者・行方不明者数

## 事故内容別の事故者数



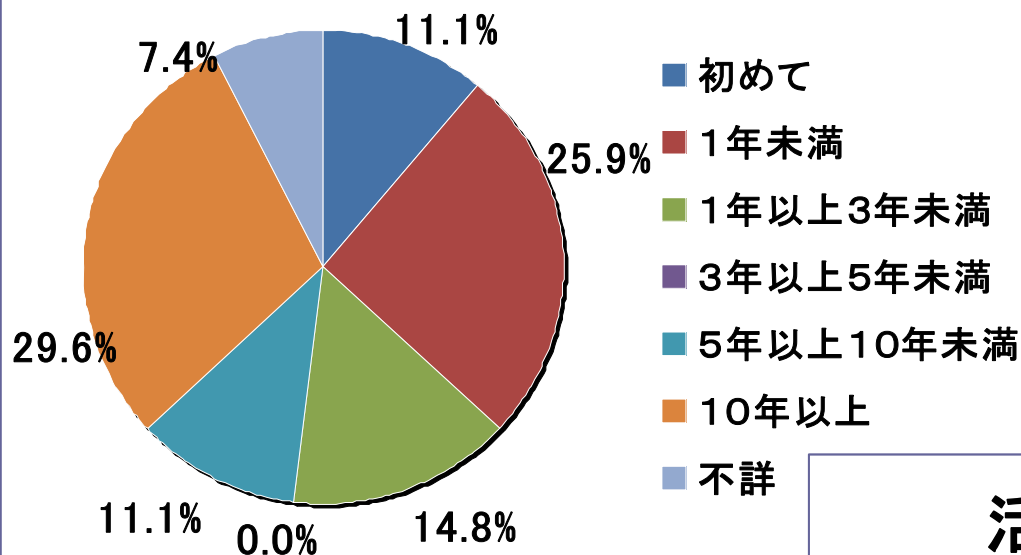
溺水による事故者が**半数以上**を占める。

## 事故内容別の死者・行方不明者数



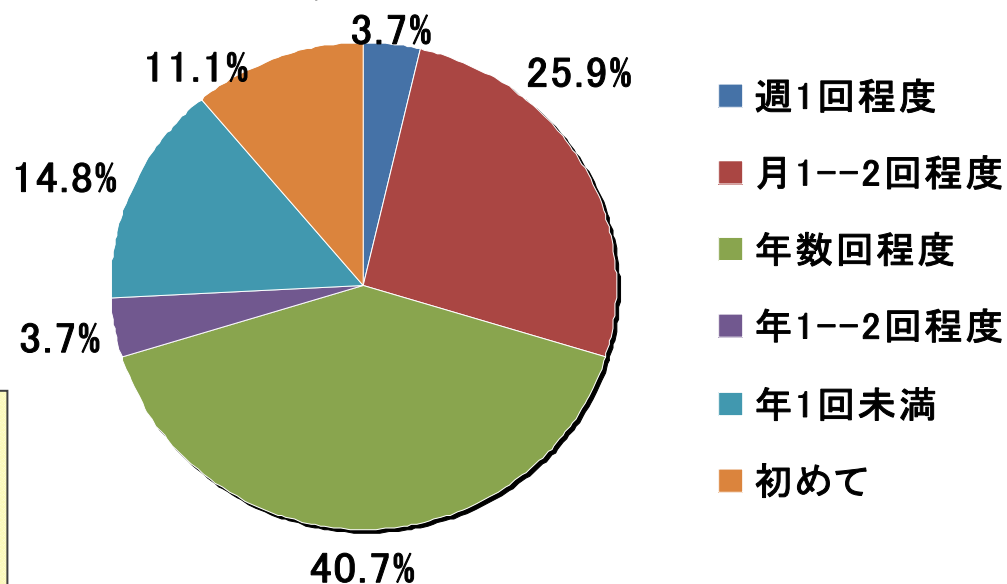
死者・行方不明者の**約4人に3人は溺水事故**。  
溺水事故の死亡率は、**約57%**と高い割合。

## 経験年数別の事故者数



事故者の約3人に2人は、1年未満の初心者又は10年以上のベテラン。

## 活動頻度別の事故者数



事故者の約4人に3人は活動頻度が年数回程度以下の者。