



平成30年1月15日
海上保安庁

1月18日は「118番の日」です 「海のもしもは118番」

海上保安庁では、平成22年度から毎年1月18日を「118番の日」とし、「118番」の重要性をより一層、多くの方々に理解してもらうため、全国で周知活動を行ってきました。

「118番の日」は、今年で8回目を迎えますが、通報の多くが間違い電話等であり、未だ十分に浸透していない状況です。海上保安庁では、引き続き全国各地で周知活動を行ってまいります。

平成29年1月1日～12月31日までの通報実績

昨年1年間の「118番」総架電数は、約38万件（全管区合計）でした。このうち海難や人身事故等の有効件数は約5千件（全体の約1パーセント）に留まり、「間違い電話」や「いたずら電話」等が約99パーセントを占める状況でした。

平成12年から平成29年までの通報実績（別添参照）

総受理件数に占める有効架電数は約5千件とほぼ横ばいの状況ではありますが、118番の運用開始当初は、間違い電話等が約80万件であったところ、これまでの周知活動等によって、平成29年は間違い電話等が約37万件と半数以下に減少し、相対的に有効な通報の割合を上げることができました。

【参考】

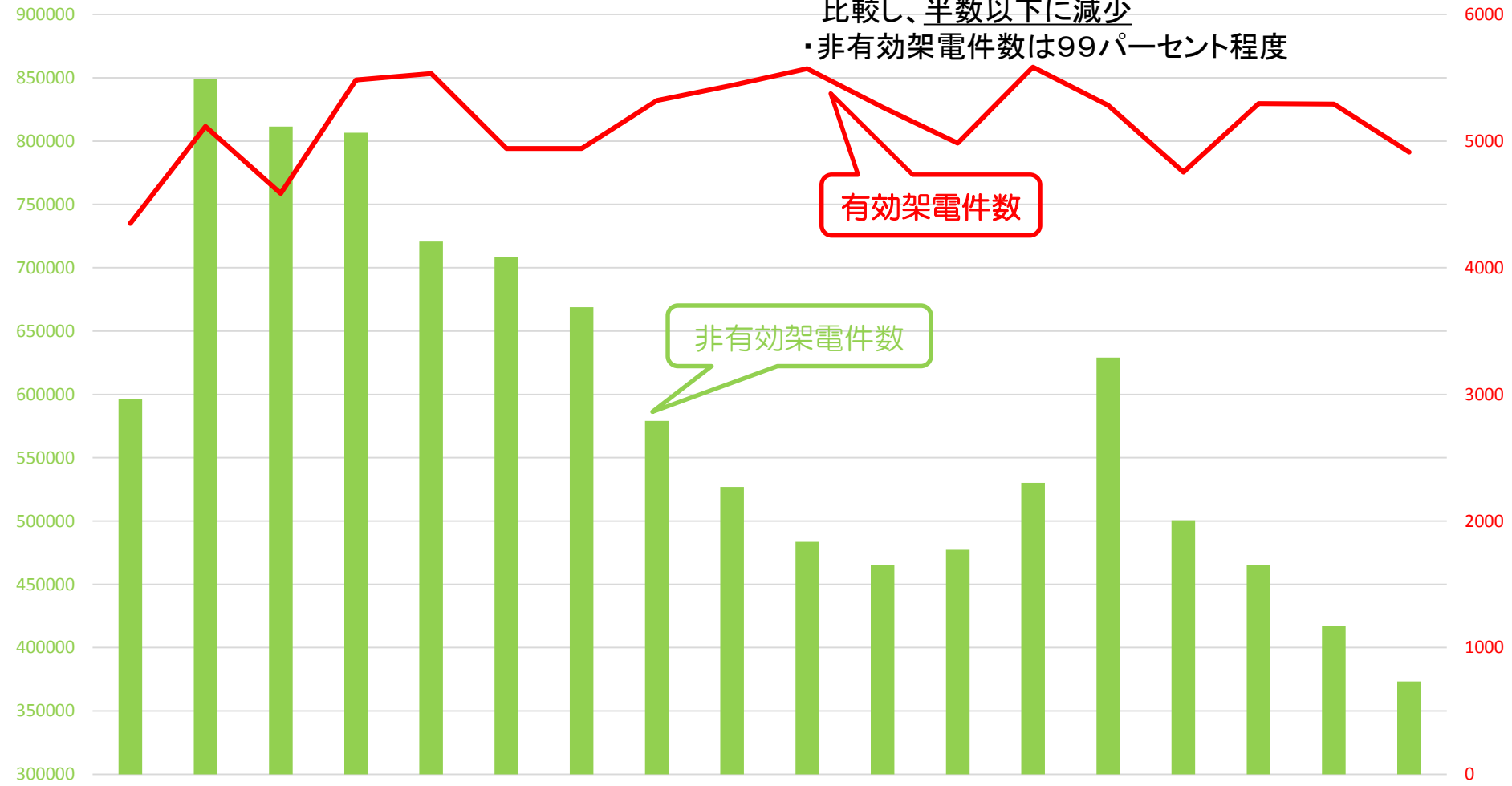
1. 118番とは
海上保安庁緊急通報用電話番号「118番」は、海難や悪質・巧妙化する密輸・密航等の事犯に迅速かつ的確に対応するため、平成12年5月から導入されたものです。
2. 緊急通報位置情報通知システム
平成19年4月からは、「118番」通報時に音声通報と合わせて位置情報通知を受信し、電子地図上に表示させて通報者の所在位置を迅速に把握する「緊急通報位置情報通知システム」を導入しています。



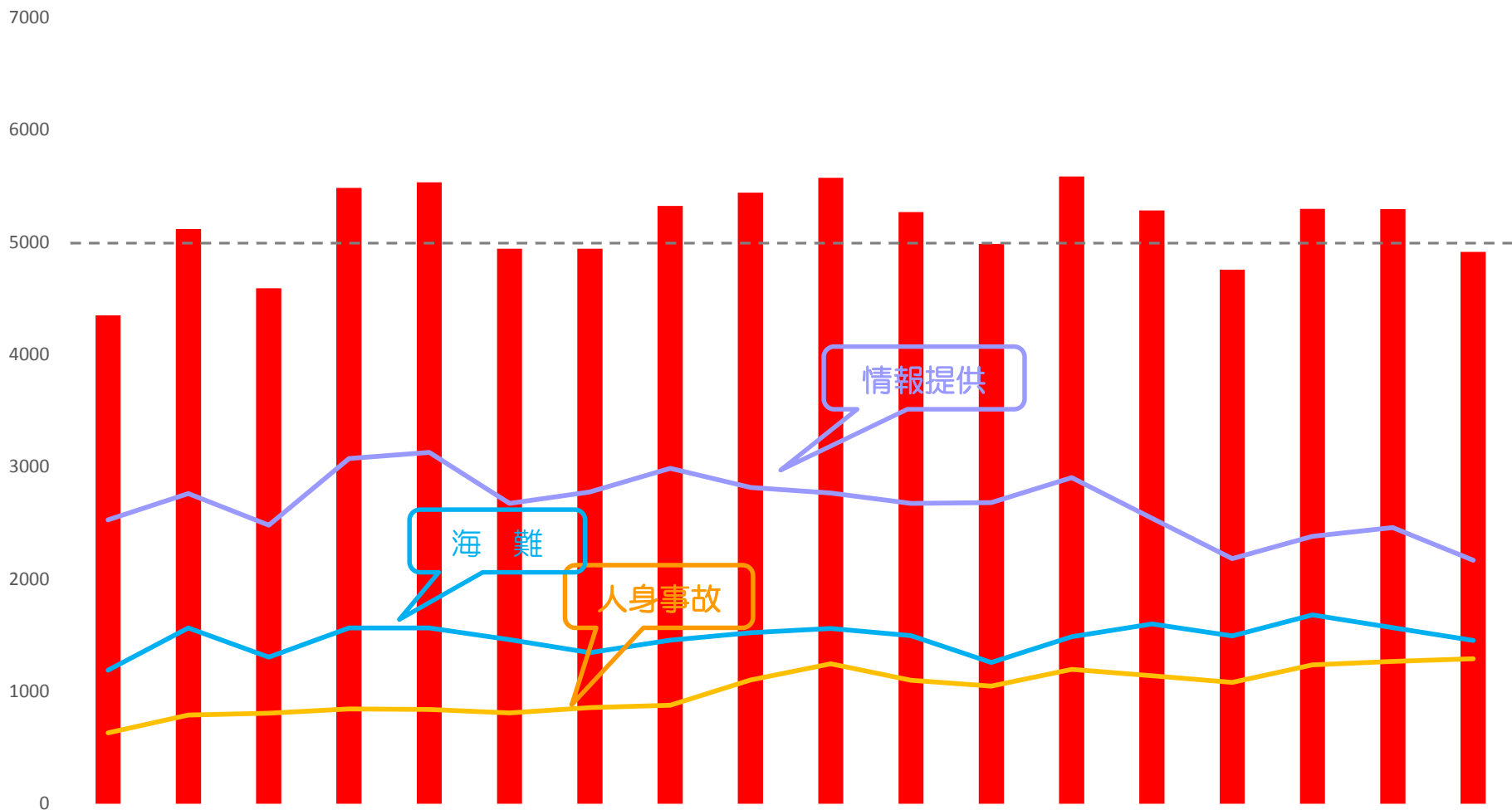
118番年別有効・非有効架電件数

別添

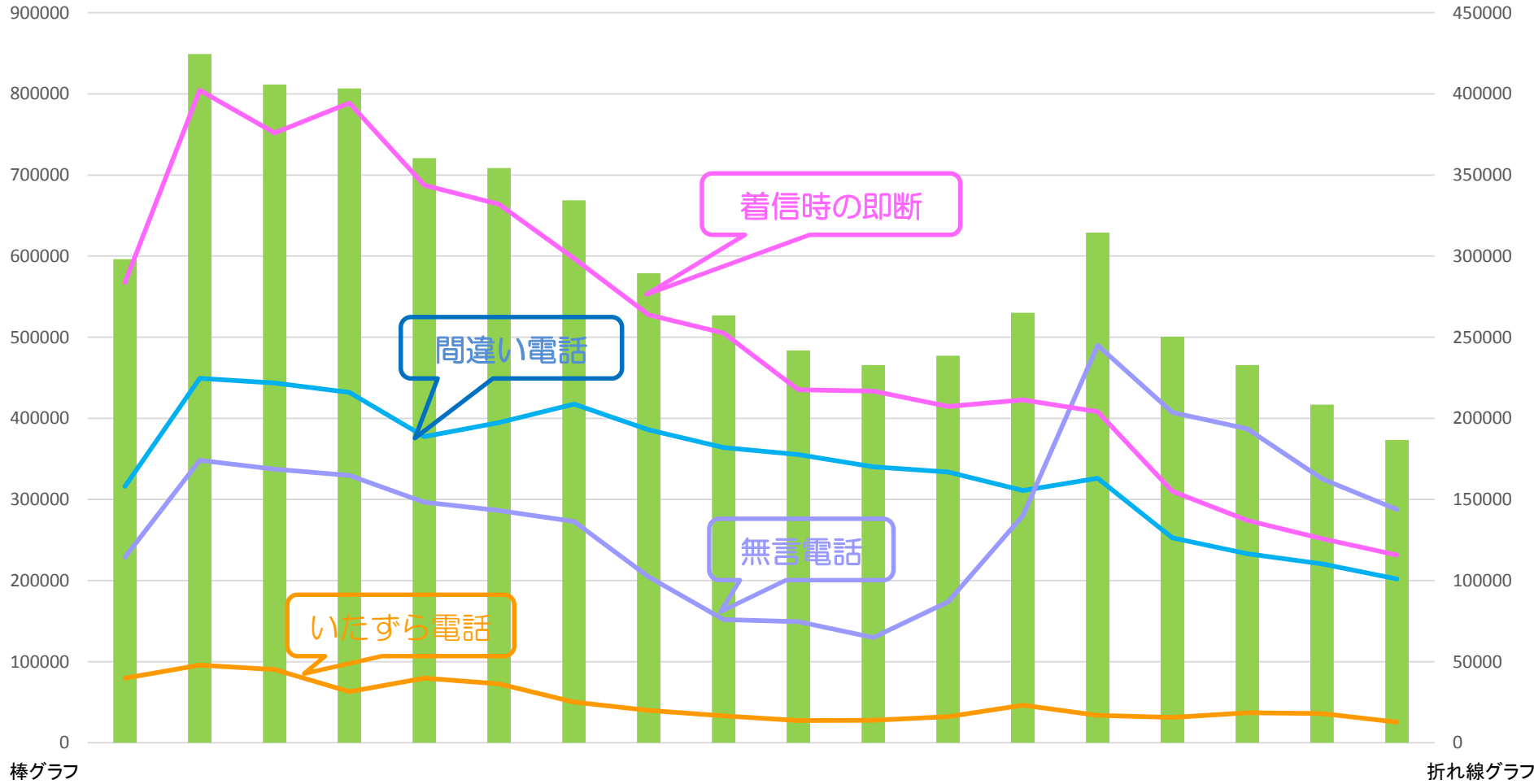
- ・平成29年の非有効架電件数は、平成13年と比較し、半数以下に減少
- ・非有効架電件数は99パーセント程度



	H12.5.1 運用開始	H13	H14	H15	H16	H17	H18	H19	H20	H21	H22	H23	H24	H25	H26	H27	H28	H29
非有効架電件数	596,183	849,011	811,564	806,683	720,604	708,689	668,763	578,946	526,888	483,588	465,567	477,246	530,166	629,069	500,600	465,602	416,837	373,323
総架電件数	600,532	854,127	816,152	812,166	726,137	713,631	673,739	584,267	532,328	489,161	470,835	482,204	535,750	634,351	505,355	470,899	422,130	378,236
有効架電件数	4,349	5,116	4,588	5,483	5,533	4,942	4,976	5,321	5,440	5,573	5,268	4,985	5,584	5,282	4,755	5,297	5,293	4,913
非有効架電件数	596,183	849,011	811,564	806,683	720,604	708,689	668,763	578,946	526,888	483,588	465,567	477,246	530,166	629,069	500,600	465,602	416,837	373,323



	H12	H13	H14	H15	H16	H17	H18	H19	H20	H21	H22	H23	H24	H25	H26	H27	H28	H29
有効架電件数	4,349	5,116	4,588	5,483	5,533	4,942	4,976	5,321	5,440	5,573	5,268	4,985	5,584	5,282	4,755	5,297	5,293	4,913
海難	1,190	1,566	1,304	1,566	1,566	1,460	1,346	1,456	1,523	1,561	1,496	1,257	1,486	1,600	1,494	1,680	1,567	1,454
人身事故	632	789	805	843	840	809	855	878	1,101	1,245	1,099	1,047	1,196	1,140	1,080	1,237	1,267	1,291
情報提供	2,527	2,761	2,479	3,074	3,127	2,673	2,775	2,987	2,816	2,767	2,673	2,681	2,902	2,542	2,181	2,380	2,459	2,168



	H12	H13	H14	H15	H16	H17	H18	H19	H20	H21	H22	H23	H24	H25	H26	H27	H28	H29
非有効架電件数	596,183	849,011	811,564	806,683	720,604	708,689	668,763	578,946	526,888	483,588	465,567	477,246	530,166	629,069	500,600	465,602	416,837	373,323
間違い電話	158,132	224,624	221,770	215,928	188,657	197,345	208,826	192,894	181,933	177,688	170,145	166,957	155,521	162,992	126,366	116,567	110,281	100,981
いたずら電話	39,779	47,921	45,163	31,506	39,906	36,254	25,017	20,015	16,495	13,697	13,762	16,060	23,144	16,914	15,535	18,422	17,942	12,792
無言電話	114,399	174,189	168,697	164,831	148,297	143,135	136,391	102,185	75,879	74,628	64,861	86,834	140,153	245,094	203,668	193,499	162,746	143,764
着信時の即断	283,873	402,277	375,934	394,418	343,744	331,955	298,529	263,852	252,581	217,575	216,799	207,395	211,348	204,069	155,031	137,114	125,868	115,786