



平成 28 年 3 月 24 日
海上保安庁

瀬戸内海の交通ルールを一枚にまとめました

～外国人船員に分かりやすい海図「ルーティングガイド瀬戸内海」～

船舶交通がふくそうする海域における航法（交通ルール）について、外国人船員の理解不足から起きる事故を防ぐため、瀬戸内海の航法を英語により 1 枚の図で分かりやすく表した「MARINERS' ROUTEING GUIDE SETO NAIKAI」を発行し、平成 28 年 3 月 25 日から国内だけでなく、世界の主要な港でも販売します。

ルーティングガイドは、航海計画立案の際に必要な航法や注意事項を記載しています。この図を使うことにより、いつ、どこで、どのような点に注意すべきかが具体的に分かります。

なお、ルーティングガイドは、27 年 3 月に国内で初めて伊勢湾を 7 月には東京湾を発行しています。

(概要)

刊種	番号	図名	縮尺	図積	発行予定	価格(税込)
新刊	JP5512	MARINERS' ROUTEING GUIDE SETO NAIKAI	500,000	全紙	3 月 25 日	3,456 円

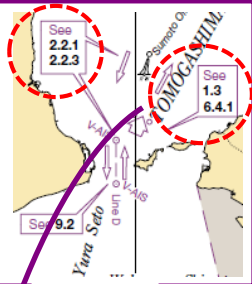
※図積 全紙 約 68cm × 98cm

①瀬戸内海全体を一図に示し、交通ルールを網羅的に記載

②日英共同発行
世界中で販売



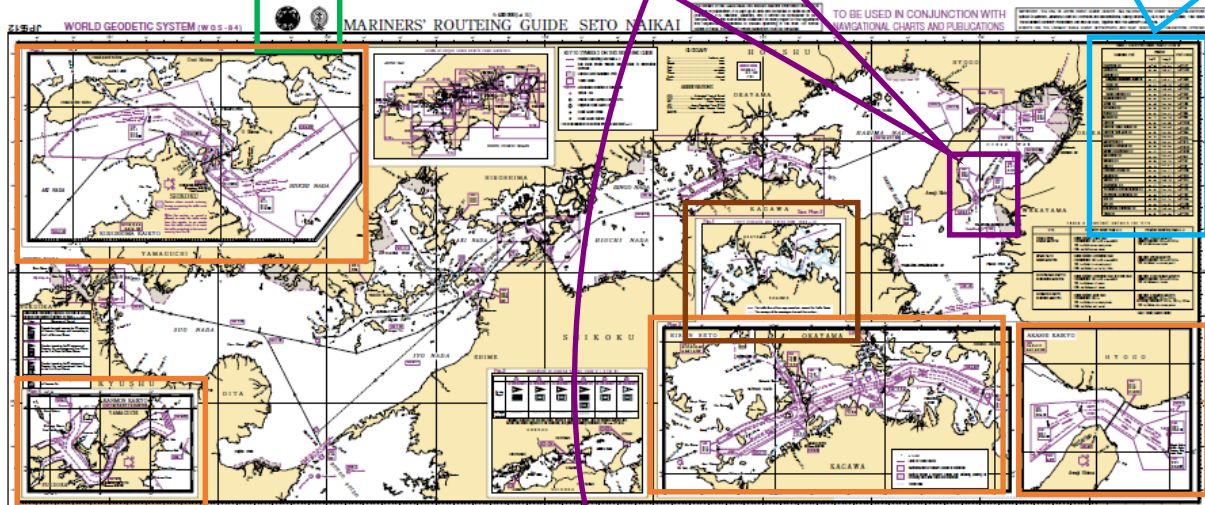
③インデックスで参照
記事を紹介



④AISの港コード

Table 1 List of Port Codes (See 2.1.2 (E) (a))

Specified Port	Position		Port Code
	Lat N	Long E	
Fukuyama Ko	34 25	133 28	-JP FKY
Hanano Ko	34 28	135 21	-JP HAN
Hosono Ko			
Amagasaki-Nanmoku Aikyo Ko	34 41	135 21	-JP AMS
Kobe Ko	34 41	135 15	-JP KOB
Chikata Ko	34 39	135 25	-JP CHK
Saka-Saeboku Ko	34 33	135 23	-JP SSK
Ugahishima Ko	34 42	134 49	-JP USH
Minami Ko	34 46	134 29	-JP MIN
Hiroshima Ko	34 42	132 27	-JP HRM
Imabari Ko	34 04	133 01	-JP IMS
Wakurui Ko	34 11	132 15	-JP WAK
Kamuro	33 54	133 05	-JP KAM



6.4 Fog information
6.4.1 When the visibility in main straits or information is broadcast as follows:
Areas: Akashi Kaikyo, Tomogashima Suido,
Broadcast: 5th and 6th Regional Headq (Radio)
Frequency: FSE 156.6 MHz (CH12)
Language: English (and Japanese)

⑤水路通報または
改版による最新維持

JP5512

1.8 Bingo Nada and H recommended track d heading NNW-ward to the tracks of vessels p traffic route and vessel near there.

Japan Notices to Mariners
Admiralty Notices to Mariners

⑥航海計画に必要な詳細記事

- ・ 航法
- ・ 船舶通報制度
- ・ 無線情報
- ・ 水先情報
- ・ 潮汐情報 等

⑦航法の详解図

