



平成 27 年 3 月 9 日  
海 上 保 安 庁

## 海の交通ルールを一枚にまとめました

平成 27 年 3 月に、新しい種類の海図「ルーティングガイド」を発行します。

船舶交通のふくそうする海域では、海難事故防止のため、海上交通安全法等に基づく交通ルール（航法）が定められており、これら航法の理解促進が重要な課題となっています。このため、航海計画立案の際に必要な航法や注意事項を 1 枚の図で分かりやすく表した、新しい種類の海図「Mariners' Routeing Guide（ルーティングガイド）」を発行していきます。

第一弾として、平成 27 年 3 月 13 日に伊勢湾を発行します。

ルーティングガイドでは、英語を使用し、航法について詳細に記事を記すとともに、分かりやすく図示しています。

また、日英共同で発行し、国内だけでなく、世界の主要港湾等で販売されます。

なお、外国では、マラッカ・シンガポール海峡やスエズ湾等が発行されています。

今後は、東京湾、瀬戸内海及び関門海峡を発行する予定です。

（概要）

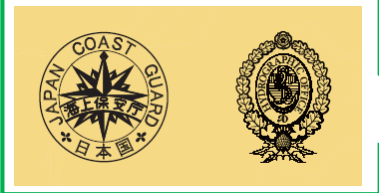
刊種	番号	図名	縮尺	図積	発行予定	価格(税込)
新刊	JP5511	Mariners' Routeing Guide Ise Wan	100,000	全紙	3 月 13 日	3,456 円

※図積 全紙 約 66cm × 98cm

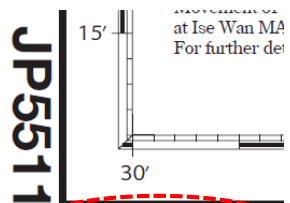
## ① 詳細な記事

- ・ 航法
- ・ 無線情報
- ・ 水先人情報
- ・ 潮流情報 等

## ② デュアルバッジ海図 (日英共同刊行)

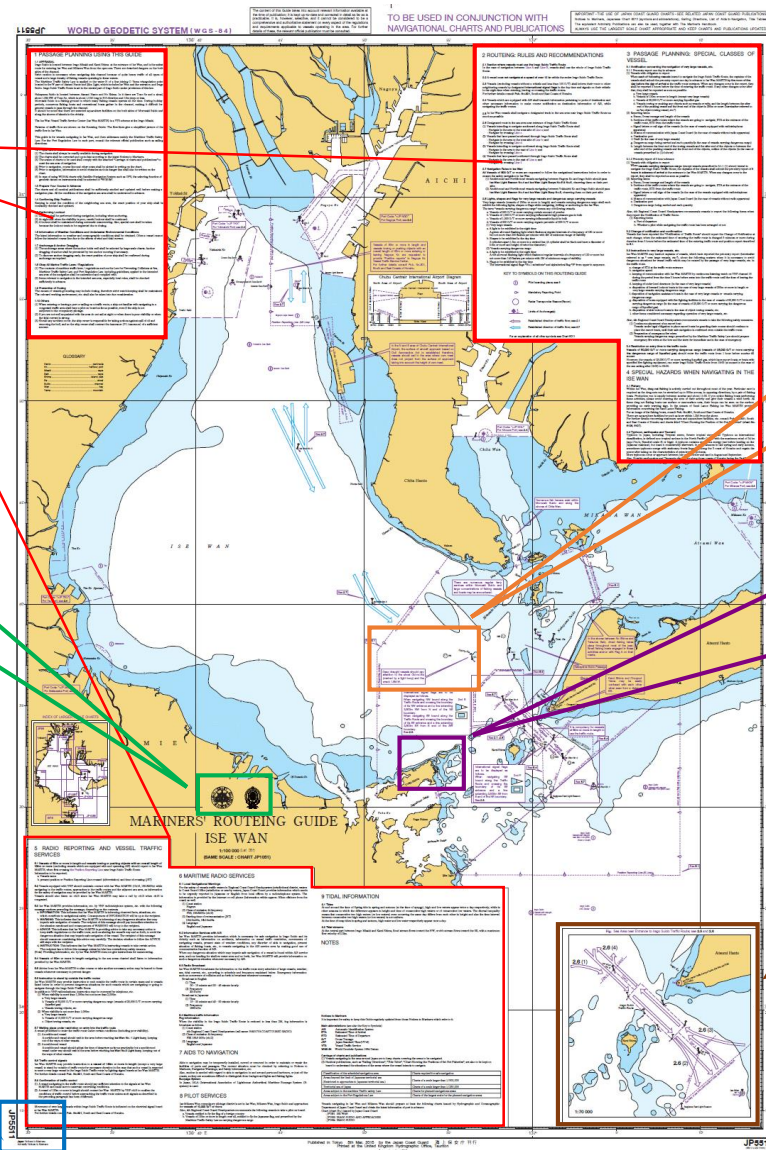


## ③ 水路通報または改版による最新維持



Japan Notices to Mariners  
Admiralty Notices to Mariners

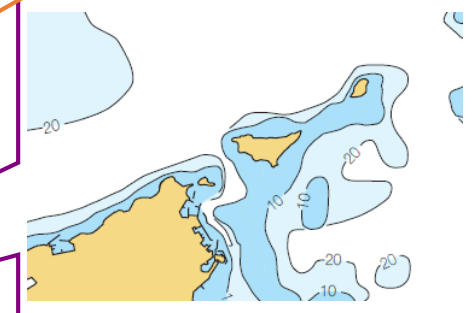
## ④ 関係する海域を俯瞰的に描画



## ⑤ 吹き出し記事

Deep draught vessels should pay attention to the shoal Oki-no-Se (marked by a light buoy) and the wreck 1.5M W.

## ⑥ 自然情報は最小限



## ⑦ 航法の详解図

