

三大湾における一元的な海上交通管制の構築  
(横浜港先行整備等)

I C Tを活用したM I C Sの充実強化  
(スマートフォン専用のウェブ画面の整備)

【推進スケジュール】

実施事項	平成26年度	平成27年度	平成28年度	平成29年度	平成30年度	平成31年度
<b>【ハード整備】</b> レーダー・監視カメラ・信号板、運用卓等の高度化、管制業務支援システム、局舎改修等						
	横浜港ハード整備 (26年度補正予算前倒し)				運用開始(東京湾) 平成29年度末 目途	
<u>上記の横浜港先行分</u>						
			運用開始(横浜港) 平成27年8月 目途			
<b>【ソフト開発】</b> 次世代管制業務支援システム構築						
<b>【制度の見直し】</b> 船舶の情報聴取義務・勧告等実施海域の拡大						
<u>上記の横浜区先行分</u>						

【横浜港先行整備等】

災害発生時の海上交通機能の維持、ダメージの最小化  
津波等の自然災害発生時において、船舶への警報等の  
の伝達、避難海域等の情報提供を迅速確実に実施

東京湾の国際競争力の強化(経済成長)にも貢献  
横浜港の国際競争力強化のための強制水先の緩和  
にあわせ、横浜港への先行導入

4つの港内交通管制室及び東京湾海上交通センターを平成29年度に一つに統合

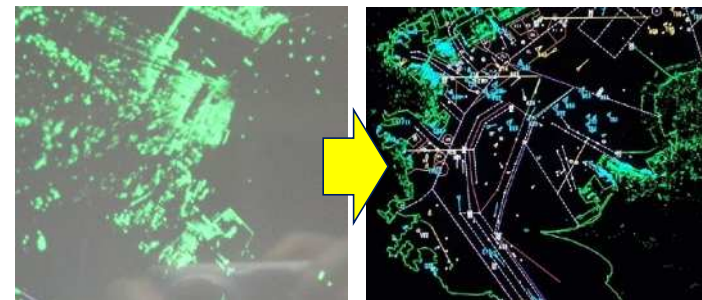


平成26年度補正(17.5億円)

横浜港への先行導入



レーダー映像の高度化



カメラ画像(夜間)の高度化



## 【スマートフォン専用のウェブ画面の整備】

### 【スケジュール】

平成26年度 システム設計、サイト構築及びサーバー改修

平成27年 4月～試験運用

平成27年 7月～運用開始(予定)



利用者の現在地情報に基づく地図を基本画面として表示

初期表示画面の選択



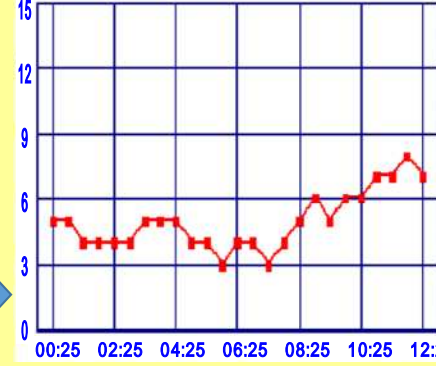
自動更新を選択すると、定期的に情報が更新される。(更新間隔は約5分)

## 気象現況

気象現況のアイコンをタップすると「風向・風速等」の数値等がポップアップする。

観音崎船舶通航信号所		
風向	風速	気圧
南	7m/s	1010hpa

## 風速 (Wind Speed) (m)



## 緊急情報

緊急情報のアイコンをタップすると「航路標識消灯」等の項目がポップアップする。

## 航路標識消灯

### 【緊急情報】ブイ消灯・仮灯設置(波浮港)

発生日時	2014年10月22日18:15	発表部署	第二管区海上保安本部
対象海域	南方諸島、大島、波浮島		
内容	波浮港において、消灯中の赤色灯付ブイ(北緯34度41分01秒 東経139度26分31秒)に、仮灯(単閃黄光 4秒1閃光)が設置されました。		

## 危険箇所情報

危険箇所区域をタップすると「衝突海難多発注意」等の項目がポップアップする。

## 乗揚海難多発注意

**注意**

**定置網への乗揚げ海難防止！！**  
沿岸海域の航行には十分ご注意ください！！

**定置網乗揚げを回避するために！！**  
海域調査

**事前に目的地までの海域を十分調査！**  
自船の位置確認  
**自船の正確な位置を確認/把握！**