

問い合わせ先

海洋情報部航海情報課

課長補佐 岡本 博行

電話(11月4日まで)03-3541-4510(内線 439)

(11月7日から)03-5500-7133(内線 3303)



平成23年11月1日

海上保安庁

南極大陸付近の電子海図を刊行

本年、海上保安庁は、南極大陸付近の航海用電子海図(ENC: Electronic Navigational Chart) 13セル(※1)を新たに刊行しました。

南極大陸付近の海図は、国際水路機関(IHO)(※2)のもと設置されている南極地域水路委員会(HCA)(※3)のメンバー国が分担して刊行することになっており、我が国は昭和基地周辺の海図の刊行を担当し、昭和43年から当該海図を刊行してきました。

現在はこのメンバー国が協力して、船舶の航行がより安全かつ効率的で利便性の高い航海用電子海図の刊行に取り組んでいますが、我が国も電子海図の整備を進め、昭和基地周辺海域の13セルについて刊行しました。この電子海図を使用することにより、南極海域を航行する観測船や年間3万人を超える南極への観光客が乗船する観光船の航海の安全が向上することが期待されます。

刊行年月	航海目的 (セルサイズ)	セル名 「関連海図(縮尺)」
平成23年 10月	一般航海 4度(°)	JP20ODC0、JP20ODCG、JP20ODD0 「W3922 リュツォ・ホルム湾及付近 (1/300,000~1/1,500,000)」
平成23年 4月	沿岸航海 1度(°)	JP30ODCO、JP30ODCS、JP30PKEO、JP30PKES 「W3941 オングル諸島至スカルブスネス (1/80,000~1/300,000)」
平成23年 4月	アプローチ 30分(′)	JP40P0TS、JP40P0TU、JP40PKES、JP40PKEU 「W3950 オングル島至ラングホブデ北岬 (1/25,000~1/80,000)」
平成23年 4月	入港 15分(′)	JP50PAME、JP50PKEU 「W3950 オングル島至ラングホブデ北岬 (分図) 昭和基地及付近 (1/7,500~1/25,000)」

電子海図は、ライセンス制によりセル単位で提供しており、12ヵ月使用する場合の価格は1セルにつき577円(税込み)で、最寄りの水路図誌販売所及び取次店で購入することができます。この販売所等については、以下のホームページアドレスの「海図の購入方法(水路図誌販売所)」や当庁刊行の水路図誌目録をご覧ください。また、

管区の海の相談室でも販売所等についてお答えします。

ホームページアドレス <<http://www1.kaiho.mlit.go.jp/KOKAI/ZUSHI3/default.htm>>

海の相談室（本庁） 電話(11月15日まで) 03-3541-4296（午前10時～午後5時）

（11月21日から）03-5500-7155

※土・日曜、国民の祝日及び年末・年始(12/29 - 1/3)並びに平成23年11月16～18日の間は休館

- ※1 ENCは、ある大きさの緯度、経度の区域毎にファイルされています。このファイルは「セル」と呼ばれています。海上保安庁海洋情報部で発行しているセルの大きさは8度(°)、4度(°)、1度(°)、30分(′)、15分(′)の5つに分けられています。
- ※2 海図や水路誌などを改善し、全世界の航海をより容易かつ安全にすることを目的とし、諮問的かつ純粋に技術的な事項を扱う機関として1970年に「国際水路機関条約」に基づき設立された国際機関です。(平成23年8月末日現在 80カ国が加盟)
- ※3 南極大陸付近における水路測量、海図及び航海情報の技術的な協力を促進することを目的としてIHOに1997年に設立された。メンバー国は我が国のほかアルゼンチン、オーストラリア、ブラジル、チリ、中国、エクアドル、フランス等23カ国であり、オブザーバーとして国際連合教育科学文化機関(UNESCO)の政府間海洋学委員会(IOC)等が参加しています。

海上保安庁が刊行した南極大陸付近の電子海図

新刊セル(13セル)

(イ) : JP20ODC0,JP20ODCG,JP20ODD0

「W3922(INT9045) リュツオ・ホルム湾付近

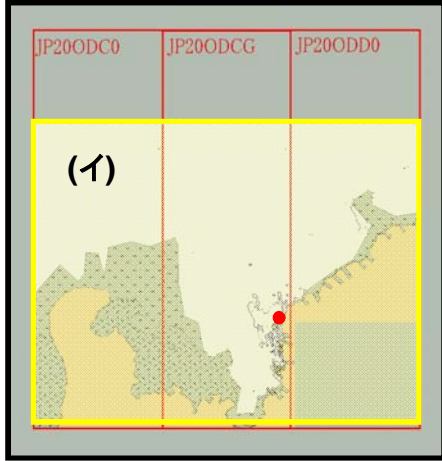
1/500,000」

(ロ) : JP30ODCO,JP30ODCS,JP30PKEO,JP30PKES

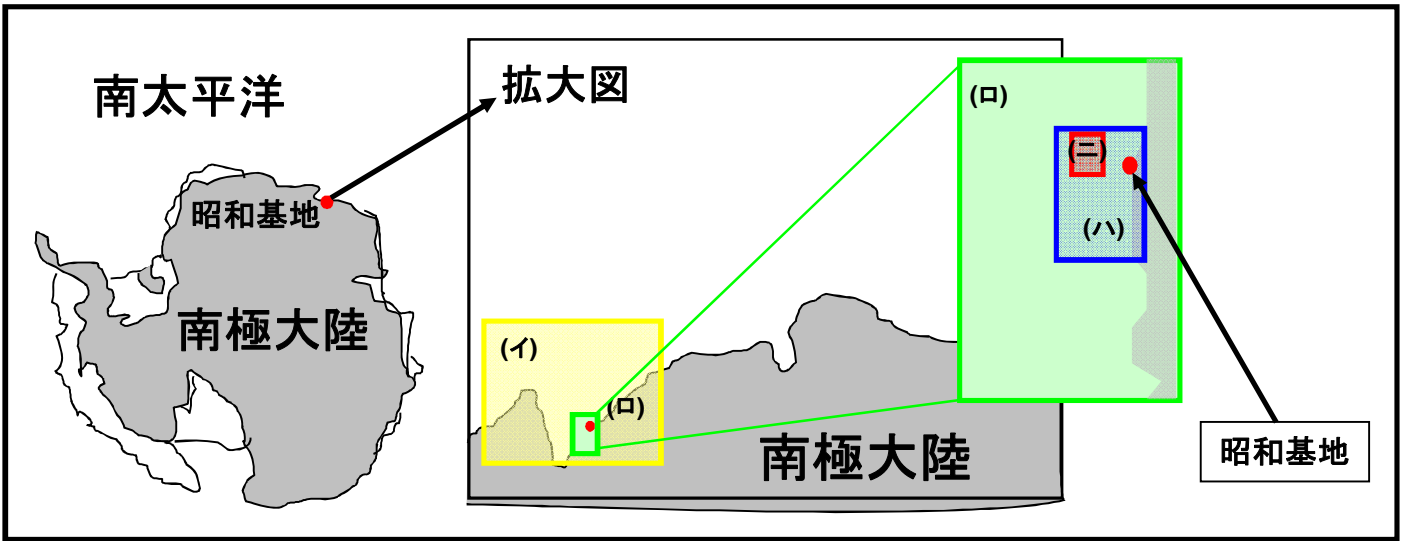
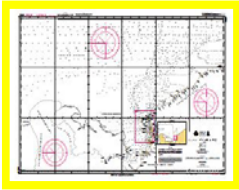
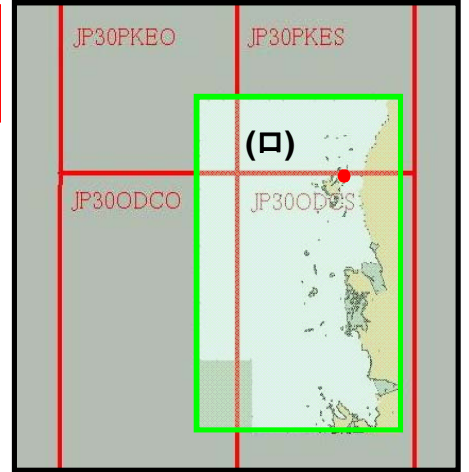
「W3941(INT9046) オンゲル諸島至スカルプスネス

1/100,000」

航海目的 2
(一般航海)



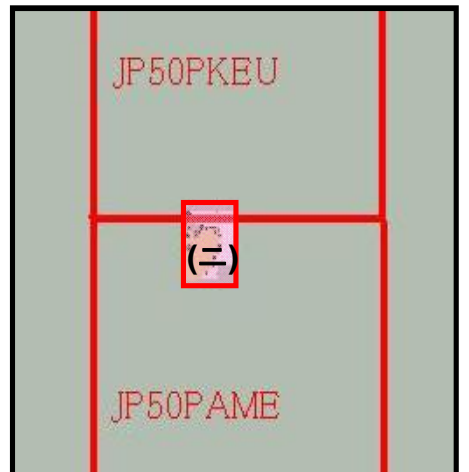
航海目的 3
(沿岸航海)



航海目的 4
(アプローチ)



航海目的 5
(入港)



(ハ) : JP40P0TS,JP40P0TU,JP40PKES,JP40PKEU

「W3950(INT9047) オンゲル島至ラングホブデ北岬

1/25,000」

(ニ) : JP50PAME,JP50PKEU

「W3950(INT9047) オンゲル島至ラングホブデ北岬

(分図)昭和基地及付近 1/10,000」